



Trophée D'AUTOMNE

25 OCT. 2020

8H DEBUT DES ESSAIS

©Photo Caro.photo13

Piste Jean Terrat | Sainte-Maxime
Entrée gratuite - Buvette



DANS LE RESPECT DES
MESURES SANITAIRES

CHERAKI
LOCATION



FRENCHYS
DISTRIBUTION

FÉDÉRATION
FRANÇAISE
DE CYCLISME

VILLE DE
SAINTE-MAXIME

**- DOSSIER D'INVITATION -
TROPHEE D'AUTOMNE
(20 et 24 pouces)
Saison 2020**

Le comité département FFC du VAR et le BMX MAXIMOIS Vous invitent

Le Dimanche 25 octobre

à La première manche du TROPHEE AUTOMNE 2020

PISTE JEAN TERRAT

1 Chemin des Ribes 83120 Sainte Maxime

Les mesures relatives à la lutte contre la propagation de la Covid 19 seront mises en place en fonction des protocoles gouvernementaux et de la FFC en vigueur à la date de la compétition.

Merci au public de bien respecter le fléchage sur place et les consignes des organisateurs.

Merci de porter le masque et de respecter les gestes barrières.

Inscriptions

Règlements :

Règlement FFC 2020 en vigueur, sauf toutes les dispositions particulières du Trophée d'Automne 2020.

Inscriptions :

Le Trophée d'Automne est ouvert à tous les pilotes licenciés FFC de tous comités ainsi qu'aux pilotes étrangers détenteurs d'une licence dans leur pays.

En ce qui concerne les pilotes étrangers, ils doivent être licenciés dans leur fédération nationale et avoir une autorisation de courir sur le territoire français.

Les chèques sont à libeller à l'ordre de : BMX MAXIMOIS

Les engagements doivent être effectués **sur Internet**, uniquement par les clubs suivant la procédure habituelle des engagements en ligne à partir de leur compte club du site CicleWeb de la FFC.

Le montant de l'inscription est fixé à 10,00 € pour 20 ou 24" et 15,00 € pour les doubles inscriptions 20 et 24"

La clôture des engagements est fixée au Jeudi 22 octobre à 20h00

Aucune inscription individuelle ne sera acceptée, référence à la réglementation FFC (*engagement seulement autorisé par les clubs*).

Les modifications, ajouts, annulations doivent être faites exclusivement par mail et par le club auprès de l'administrateur de la course, jusqu'au vendredi soir 21h00.

M. Philippe BROCARD @ bmx.caz@gmail.com

Aucune inscription ne sera prise en compte le samedi.

Aucun engagement sur place ne sera accepté le jour de la compétition, cf. note du 27 Juillet 2020 de M. LAZARINI Christian président du Comité régional interdisant les engagements sur place, cela reprenant une mesure FFC de lutte contre la propagation du virus Covid 19.

Tous les litiges et problèmes devront être exposés le matin de la compétition entre 8h30 et 9h30, uniquement par le responsable du club à l'administrateur de la course et du président du jury, qui prendront leur décision en fonction de la situation.

Catégories et classe d'âge trophée d'automne 2020

Précilicé G-F	2014 et Après
Poussin Fille*	1012-2013
Poussin1	2013
Poussin 2	2012
Pupille Novice**	2010-2011
Pupille Fille*	2010-2011
Pupille	2010-2011
Benjamin Novice**	2008-2009
Benjamine*	2008-2009
Benjamin	2008-2009
Minime Novice**	2006-2007
Minime Fille*	2006-2007
Minime	2006-2007
Cadet	2004/2005
Fille 15 ans et +	2005 et Avant
Homme 17/29 ans	1991-2003
Homme 30 ans et +	1990 et Avant
Cruiser 15/29	2003-1991
Cruiser 30-39 ans	1990-1981
Cruiser 40 ans et +	1980 et Avant

* Si moins de 9 inscrites, les filles courront, suivant les dispositions suivantes :
Les Poussines : Avec les garçons de leurs classes d'âges

Les Pupilles, Benjamines et Minimes : Celles classées en catégorie confirmés avec les garçons confirmés de leurs classes d'âges. Pour toutes les autres sauf demandes particulières, elles courront avec les garçons dans la catégorie Novice de leurs classes d'âges

Afin d'établir le classement final pour ces classes d'âges, une finale sera organisée sur chaque épreuve.

****Attention** seul seront affectés dans cette catégorie les pilotes non classés en confirmés sur les fichiers établis par les CRBMX d'appartenance du ou des pilotes concernés pour la saison 2020. En l'absence de liste Novice ou compétition dans son comité, transmise à l'organisateur, les pilotes des comités extérieurs seront automatiquement classés en catégorie Compétition

Les plaques

La plaque frontale :

Fond de plaque formé d'un carré de 10 cm de côté avec des chiffres d'une hauteur de 80mm mini et 8 mm d'épaisseur et d'une lettre de 40 mm de hauteur



Filles / Femmes



Cruiser



Garçons



Junior Fet G /
en 20'' et Cruiser



Elite1 Fet G en 20''
et Cruiser

La double plaque latérale :

Fond blanc avec chiffres noirs d'une hauteur de 80 mm mini et 8 mm d'épaisseur et d'une lettre de 40 mm de hauteur.



Le port des plaques, frontale et latérale, est obligatoire lors de toutes les courses en région SUD-PACA.

Récompense :

Il y aura une récompense pour les finalistes de chaque catégorie.

Du 1^{er} au 3^{ème} une coupe sera remise sur le podium protocolaire

Du 4^{ème} au 8^{ème} une médaille sera remise à l'arrivée

A noter qu'en cette année perturbée par la crise sanitaire il n'y aura pas de remisent de récompenses finales pour ce Trophée 2020.

Un classement général du Trophée sera tout de même établi sur les manches qui pourront être organisées

Information

Nous profiterons de cette course pour remettre les récompenses de 2019, et de façon à respecter la COVID 19, ce sera donné à un représentant Club qui fera à son tour la remise à leurs pilotes.

Protocole sanitaire

Un contrôle sera effectué à l'entrée du site afin de délivrer du gel hydroalcoolique et le port du masque ainsi qu'un contrôle de température.

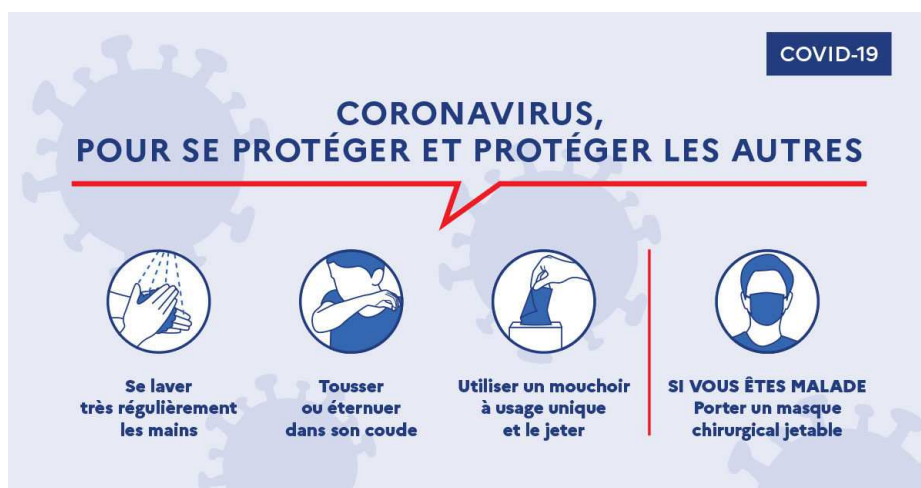
Les barnums seront installés sur le plateau en haut de la piste mais pas accolés prêt des barrières qui entourent la piste et devront respecter une distance d'1,50 m entre eux. Le public pourra se positionner aux abords de la piste dans l'espace délimité à cet effet debout ou assis en respectant la distanciation sociale, en conservant le masque et en se lavant les mains régulièrement au point d'eau mis à disposition.

La buvette leur sera accessible en respectant un sens de circulation. Mais il n'y aura pas de restauration assise juste de la vente à emporter.

Durant toute la compétition le port du masque est obligatoire, des Solutions Hydro Alcooliques seront réparties sur le site afin de permettre une désinfection régulière des mains. Lors de votre circulation merci de respecter le mètre de distanciation sociale.

Les pilotes devront porter un masque et l'enlever lorsqu'ils mettront leur casque et leurs gants en quittant leur tente. L'accès à la pré-grille se fera uniquement avec le casque sur la tête et avec les gants. Les pilotes devront quitter leur casque et leurs gants uniquement à leur retour dans le parc pilote sous leur tente. D'avance nous vous remercions de l'attention que vous porterez aux sens de circulation.

NB : il est important de prendre en compte que les présentes mesures peuvent évoluer selon les décisions gouvernementales et l'évolution (positive ou négative) de la situation sanitaire



1° Manche trophée d'automne 2020



Divers

Entrée gratuite

Buvette et restauration à emporter

Renseignements

Tél: Nathalie Neveu 06.08.76.48.98

Mail: bmx.maximois@wanadoo.fr

Site: Via Le facebook